

OBSERVATOIRE DES CABARETS 2^e TRIMESTRE & 1^{er} SEMESTRE 2017 Juillet 2017

Notre observatoire cherche à mettre en lumière chaque trimestre les grandes tendances de l'activité des cabarets, et ce en nous basant sur les données de l'évolution de votre chiffre d'affaires, de la fréquentation de votre établissement et de votre confiance dans l'avenir.

- **Notre observatoire a été établi sur la base des chiffres de 18 cabarets qui représentent un panel très significatif pour l'activité de notre secteur tant à Paris qu'en Régions.**

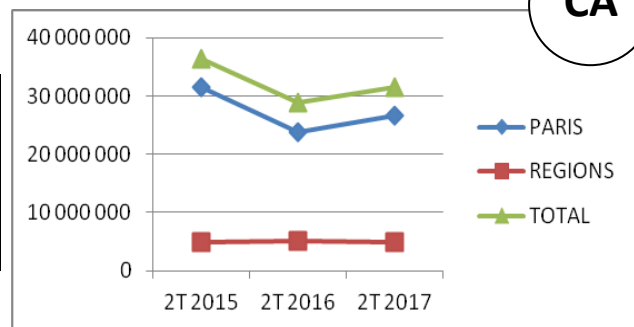
Le chemin à parcourir pour retrouver le niveau d'activité constaté avant les évènements de 2015 est encore long.

La croissance à deux chiffres enregistrée à Paris depuis le début de l'exercice est encourageante. Néanmoins, à la fin du premier semestre, le retard affiché à Paris par rapport à 2015 est encore de 13%, alors que les coûts de la sûreté demeurent à leur niveau de 2016, pénalisant ainsi les résultats d'exploitation. L'activité en Régions est pour sa part aussi très moyenne principalement au cours du deuxième trimestre.

Activité du 2^e trimestre 2017

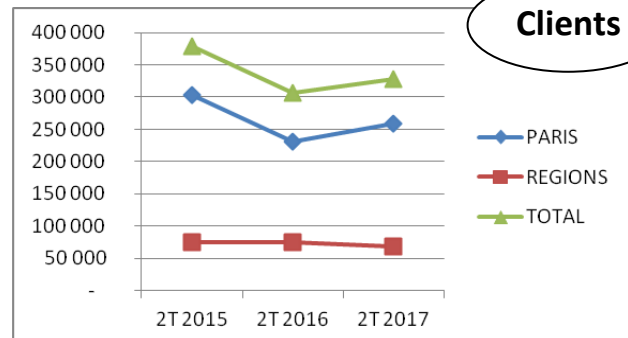
- **L'activité du 2e trimestre par rapport à 2016 ressort à +12% à Paris et -4% en Régions.** Comme attendu, comparée au 2e trimestre 2015, l'activité parisienne reste en recul de -16%, tandis que l'activité des cabarets en Régions reste stable avec +1% de croissance.

En Millions €	2T 2015	2T 2016	2016-2015	2T 2017	2017-2016	2017-2015
PARIS	31,4	23,7	-25%	26,5	12%	-16%
REGIONS	4,9	5,2	5%	5	-4%	1%
TOTAL	36,4	29	-21%	31,5	9%	-13%



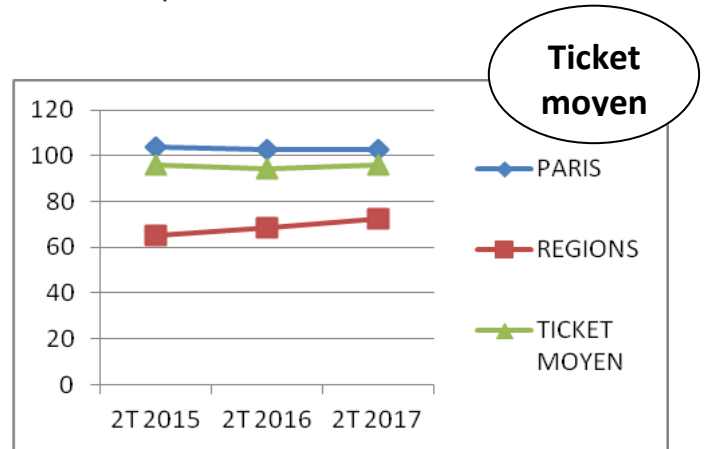
- **La fréquentation comparée à 2016 suit sensiblement la même évolution que le chiffre d'affaires : +12% à Paris et -9% en Régions, mais toujours en retrait au total de -14% par rapport à 2015.**

En K	2T 2015	2T 2016	2016-2015	2T 2017	2017-2016	2017-2015
PARIS	303	231	-24%	259	12%	-15%
REGIONS	75	75	0%	68	-9%	-9%
TOTAL	379	307	-19%	327	7%	-14%



- **Le ticket moyen** est toujours en baisse à Paris alors que l'on constate une évolution inverse en Régions depuis 2015.

En €	2T 2015	2T 2016	2T 2017
PARIS	104	103	102
REGIONS	65	69	72
TICKET MOYEN	96	94	96

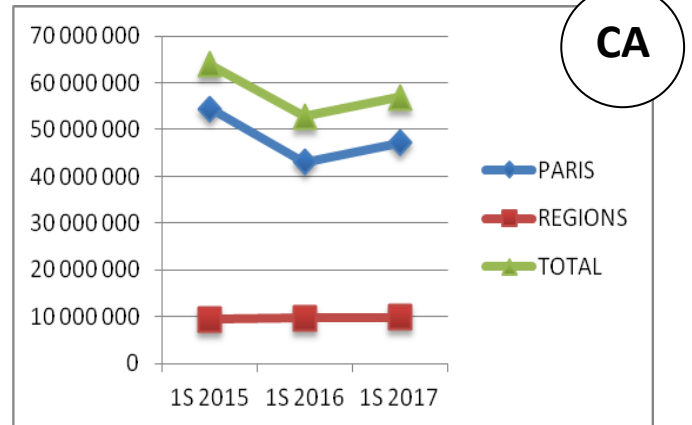


Activité du 1^{er} semestre 2017

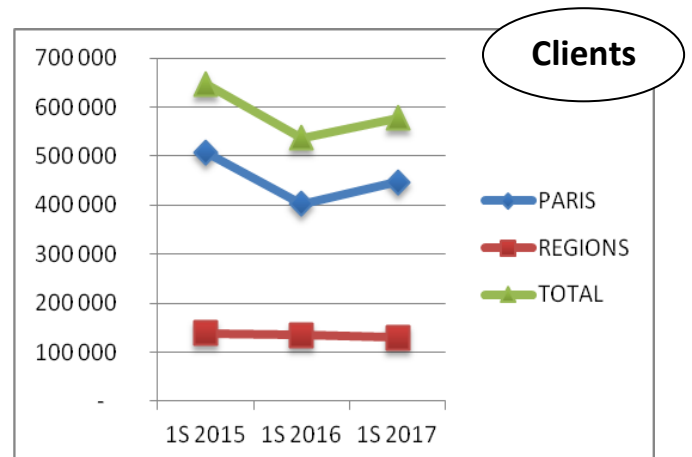
- **L'activité du 1^{er} semestre 2017 par rapport à 2016 dans son ensemble ressort à +8% (+10% pour Paris et stable en Régions) ;** la fréquentation suit cette même évolution, à +7% dont 11% pour Paris et -3% en Régions.

Mais Paris est toujours en recul de 13% par rapport à 2015.

En Millions €	1S 2015	1S 2016	2016-2015	1S 2017	2017-2016	2017-2015
PARIS	54,4	43	-21%	47	10%	-13%
REGIONS	9,3	9,7	4%	9,7	0%	4%
TOTAL	63,8	52,7	-17%	56	8%	-11%

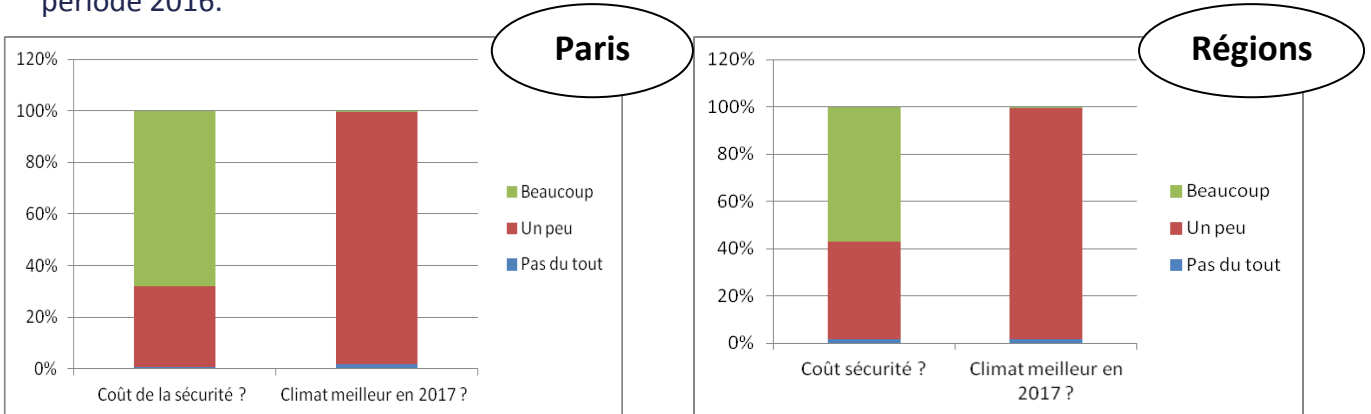


En K	1S 2015	1S 2016	2016-2015	1S 2017	2017-2016	2017-2015
PARIS	508	402	-21%	446	11%	-12%
REGIONS	138	134	-3%	130	-3%	-6%
TOTAL	647	537	-17%	577	7%	-11%



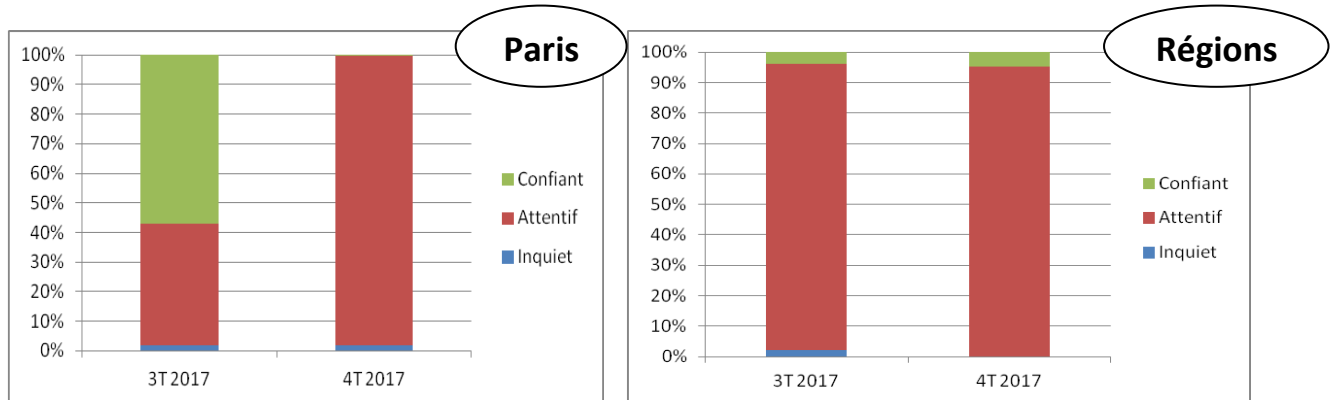
➤ **Sondage #1 :**

- **Pensez-vous que votre exploitation est impactée par le coût de la sécurité ?** Vous constatez à plus de 60% à Paris, et 50% en Régions que le coût de la sécurité impacte votre exploitation.
- **Que le climat des affaires est meilleur en 2017 qu'en 2016 ?** Globalement, tant à Paris qu'en Régions vous estimez que le climat des affaires est un peu meilleur en 2017 par rapport à la même période 2016.



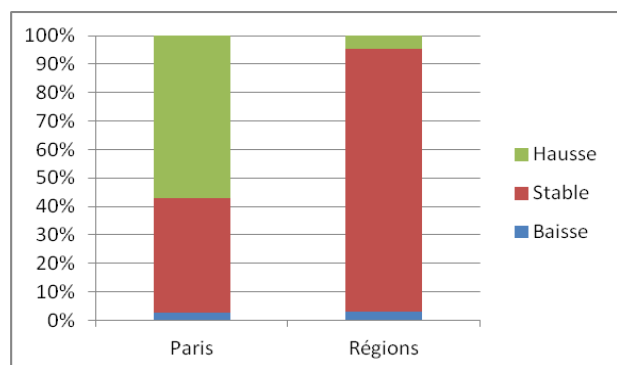
➤ **Votre indice de confiance sur les prochains trimestres et sur l'année 2017 :**

- Vous êtes redevenus majoritairement confiants à Paris tandis qu'en Régions l'évolution des affaires constatées depuis le début de l'année vous amène à être globalement attentifs.



➤ **Sondage #2: De manière générale, comment voyez-vous l'évolution de votre activité en 2017 ?**

- Conformément à l'évolution de l'activité enregistrée au 1^{er} semestre, vous êtes **plus de 50% à Paris à prévoir une activité en hausse**, alors que vous êtes **moins de 5% en Régions à prévoir une hausse**.



Nous remercions tous les établissements ayant bien voulu partager leurs informations pour nous permettre de réaliser cet observatoire. Plus vous serez nombreux à répondre, plus notre observatoire sera représentatif.