

OBSERVATOIRE DES CABARETS

4^{ème} TRIMESTRE 2019

Notre observatoire cherche à mettre en lumière chaque trimestre les grandes tendances de l'activité des cabarets, et ce en nous basant sur les données de l'évolution de votre chiffre d'affaires, de la fréquentation de votre établissement et de votre confiance dans l'avenir.

PARIS & RÉGIONS : UNE PÉRIODE DE FÊTES POSITIVE MAIS UNE ANNÉE 2019 ATONE

Après un 3^{ème} trimestre mitigé et l'annonce des mouvements sociaux de décembre, la sérénité n'était pas au rendez-vous de ce 4^{ème} trimestre 2019, la période de décembre étant cruciale pour le secteur des cabarets.

Contre toute attente, les spectateurs ont été au rendez-vous et plus particulièrement sur la période de l'entre-deux fêtes. Aussi l'année se termine sur une note positive et un indice global de +9,1% par rapport au 4^{ème} trimestre 2018.

Bien sûr, ces résultats doivent être pondérés car la comparaison se fait par rapport à des chiffres 2018 marqués négativement par l'impact du mouvement des gilets jaunes, l'année en cours étant pour sa part influencée positivement par la renaissance d'un grand cabaret parisien.

L'année 2019 reste donc atone et l'indice au 31 décembre 2019 ressort globalement à 2,2%. Par ailleurs, l'impact des mouvements sociaux débutés début décembre pourrait se faire sentir sur l'état des réservations du mois de janvier.

A Paris :



L'activité du 4^{ème} trimestre connaît une hausse +11% par rapport à 2018. La fréquentation connaît elle aussi une hausse significative et est sensiblement la même que le chiffre d'affaires, soit +10,1%. L'activité a donc repris des couleurs par rapport à un 4^{ème} trimestre 2018 fortement impacté par le mouvement des Gilets Jaunes, et dépasse même légèrement le niveau de 2014, année de référence avant les événements de 2015.

En Région :



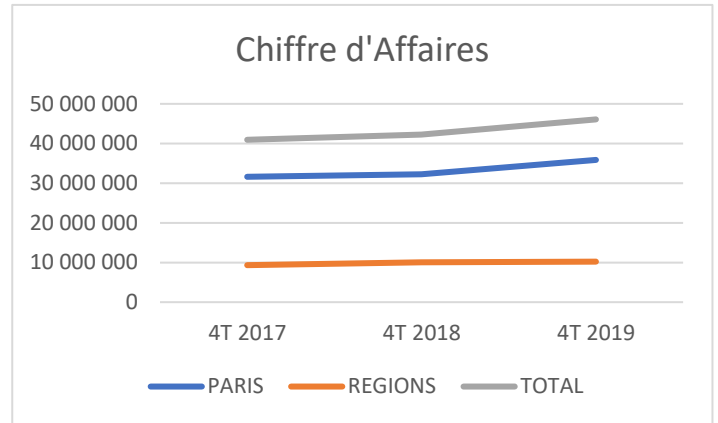
L'activité ressort à +2% par rapport à l'année 2018, mais reste toujours très différenciée selon les régions. Néanmoins, la fréquentation connaît une baisse significative de -3,5% et vous vous montrez majoritairement attentifs pour cette nouvelle année.

Notre observatoire a été établi sur la base des chiffres de 27 cabarets qui représentent un panel très significatif pour l'activité de notre secteur tant à Paris qu'en Régions.

➤ **L'activité du 4^{ème} trimestre 2019 par rapport à 2018 ressort à +11% à Paris et à +2% en Régions.**

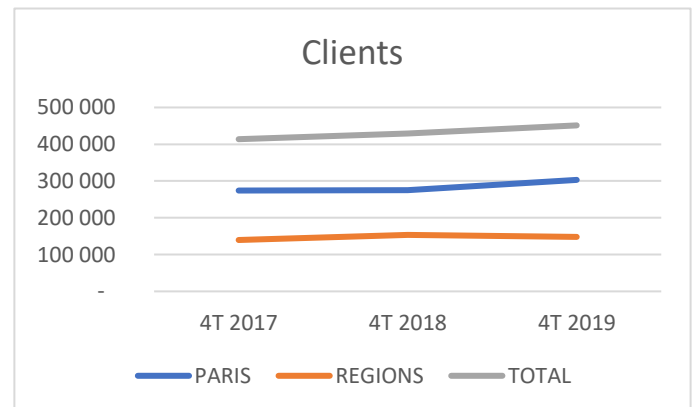
👉 Globalement, l'activité de ce 4^{ème} trimestre connaît une hausse de +9,1% par rapport à 2018.

En Millions €	4T 2017	4T 2018	2018-2017	4T 2019	2019-2018	2019-2017
PARIS	31,6	32,2	+1,9%	35,9	+11%	+13,5%
REGIONS	9,3	10	+7,4%	10,2	+2%	+9,6%
TOTAL	40,9	42,2	+3%	46,1	+9,1%	12,55%



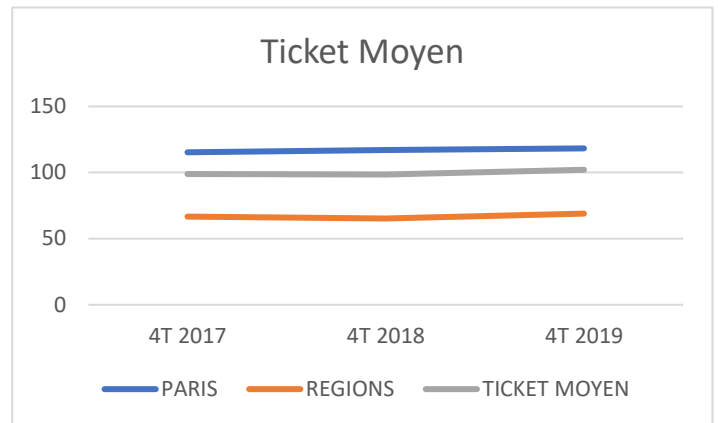
➤ **La fréquentation** à Paris connaît une hausse de +10,1% par rapport à 2018. En Région, la fréquentation connaît une baisse de -3,5% d'affaire par rapport à l'année dernière.

En K	4T 2017	4T 2018	2018 - 2017	4T 2019	2019-2018	2019-2017
PARIS	274,1	275,3	0,4%	303,1	+10,1%	+11%
REGIONS	139,7	153,5	9,9%	148,2	-3,5%	+6,1%
TOTAL	413,8	428,8	4%	451,3	+5,2%	9%



➤ **Le ticket moyen** : Sans surprise celui-ci est en légère hausse.

En €	3T 2017	3T 2018	3T 2019
PARIS	115	117	118
REGIONS	67	65	69
TICKET MOYEN	99	99	102



Activité au 31 décembre 2019

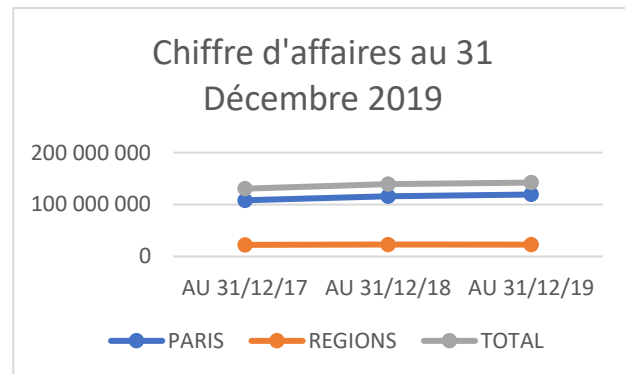
➤ **L'activité cumulée au 31 décembre 2019 par rapport à 2018 ressort dans l'ensemble à +2,2%. La fréquentation connaît une hausse de +1%.**

➤

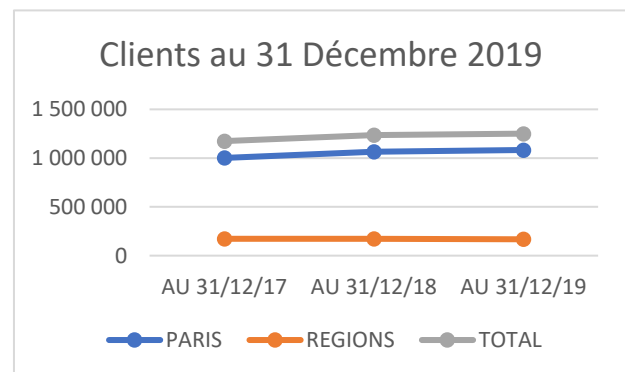
☞ **A Paris**, grâce aux bons résultats du 4^{ème} trimestre, l'indice de l'année 2019 ressort à +2,7% par rapport à l'an passé.

☞ **En Région**, notre indice ressort en baisse de -0,2% par rapport à 2018.

En Millions €	Au 31/12 2017	Au 31/12 2018	2018-2017	Au 31/12 2019	2019-2018	2019-2017
PARIS	108,1	116,2	+7%	119,3	+2,7%	+10%
REGIONS	22,4	23,01	+2,9%	22,9	-0,2%	+2,8%
TOTAL	130,5	139,2	+7%	142,2	+2,2%	+9%



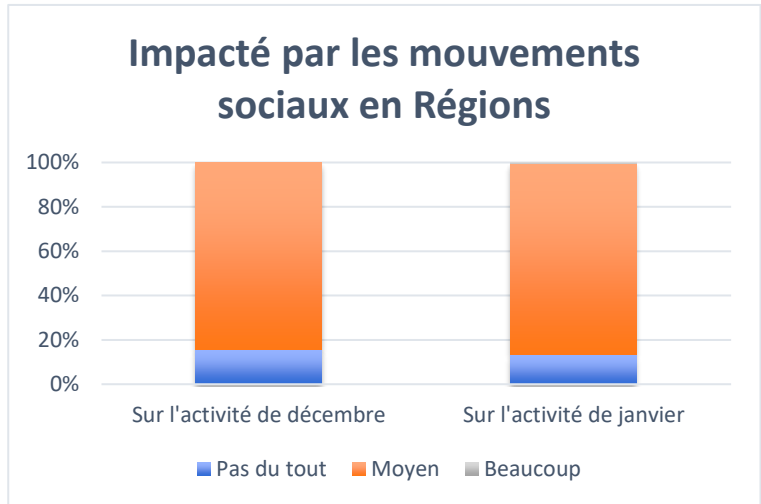
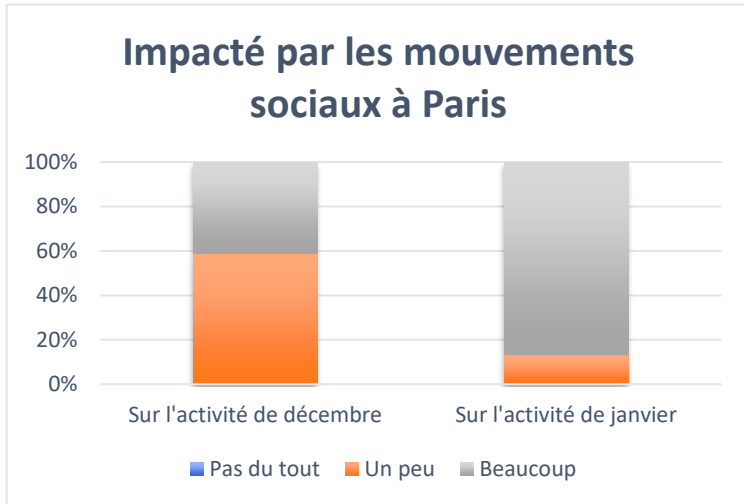
En K	Au 31/12 2017	Au 31/12 2018	2018-2017	Au 31/12 2019	2019-2018	2019-2017
PARIS	1 001,8	1 064	+6%	1 083	+2%	+8%
REGIONS	172,8	172,5	-0,1%	167,7	-3%	-3%
TOTAL	1 174,6	1 236,5	+7%	1 250,7	+1%	+5%



➤ **Sondage : Les mouvements sociaux de décembre ont-ils impacté votre activité de fin d'année et pensez-vous qu'ils impacteront votre activité de janvier 2020 ?**

☞ **A Paris**, plus de la moitié d'entre vous considère avoir été un peu impacté par les mouvements sociaux de décembre, mais c'est surtout l'activité de janvier qui vous inquiète particulièrement.

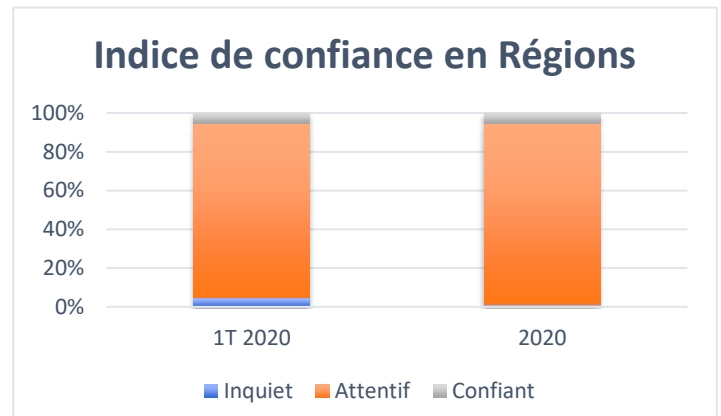
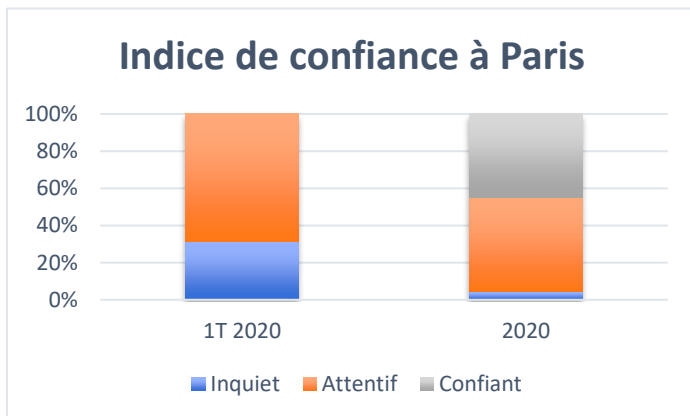
☞ **En Région**, vous avez été moyennement impacté par les mouvements sociaux, les grèves ayant principalement touché la capitale.



➤ **Sondage : Votre indice de confiance pour le 1^{er} trimestre 2020 et l'année 2020**

☞ **A Paris**, vous êtes majoritairement attentifs quant à votre activité du 1^{er} trimestre 2020, quand un tiers d'entre vous se montre inquiet. La confiance pourrait revenir les mouvements sociaux prenaient fin prochainement

☞ **En Régions**, vous êtes attentifs à plus de 85% pour le 1^{er} trimestre et pour l'année 2020.



Nous remercions tous les établissements ayant bien voulu partager leurs informations pour nous permettre de réaliser cet Observatoire. Plus vous serez nombreux à répondre, plus notre observatoire sera représentatif.

Nous restons à votre disposition pour toute remarque ou question sur cet Observatoire.