

## OBSERVATOIRE DES CABARETS

### 3<sup>e</sup> TRIMESTRE 2022

*Notre observatoire cherche à mettre en lumière chaque trimestre les grandes tendances de l'activité des cabarets, et ce en nous basant sur les données de l'évolution de votre chiffre d'affaires, de la fréquentation de votre établissement et de votre confiance dans l'avenir.*

**Notre indice est calculé par rapport à l'activité de 2019 sur la base des réponses fournis par nos adhérents à notre questionnaire trimestriel.**

#### **Un troisième trimestre marqué par une activité toujours en baisse par rapport à 2019.**

- Notre indice du troisième trimestre ressort **négatif de -11%** en chiffre d'affaires et de **-24%** en termes de fréquentation par rapport à 2019

⇒ En Région, les chiffres du troisième trimestre sont historiquement très faibles car beaucoup de cabarets ferment en juillet et en août et ne rouvrent que mi-septembre. Aussi l'activité du troisième trimestre doit être principalement regardée au niveau de Paris.

⇒ **A Paris, l'activité ressort négativement à -13%**, certains cabarets n'ayant pas encore retrouvé leur niveau de programmation pré-pandémie, à quoi s'ajoute l'arrêt de la revue du LIDO et l'absence de certains touristes étrangers (Asie, Europe de l'Est...).

- A fin septembre, **notre indice cumulé 2022 ressort négatif de -12%** par rapport à 2019, il ressortait à -13% à fin juin.

◆◆◆

- Les différentes aides (Etat, CNM...) ont permis de préserver l'activité des cabarets durant la pandémie.

⇒ Cependant, aujourd'hui **ces aides s'arrêtent** alors que des surcoûts d'exploitation vont peser directement sur une rentabilité déjà proche de 0. En particulier l'augmentation du coût de l'énergie risque de rendre déficitaire de nombreux établissements.

⇒ Le remboursement des PGE va aussi être problématique pour de nombreux établissements

◆◆◆

- On note une légère hausse des représentations programmées sur le 4<sup>ème</sup> trimestre par rapport à 2019. **Seront-elles toutes maintenues ?**

⇒ Le 4<sup>e</sup> trimestre, qui représente historiquement plus de 30% de l'activité annuelle, sera donc crucial pour notre secteur.

⇒ Enfin, en raison du niveau de réservation incertain conjugués à des équilibres financiers menacés (rentabilité et trésorerie), **90% des établissements sondés demeurent attentifs ou inquiets.**

## NOTRE OBSERVATOIRE EN DETAIL

### ➤ L'activité du 3<sup>e</sup> trimestre 2022 par rapport à 2019 ressort à -13% à Paris et à +17% en Régions.

☞ **Globalement** : l'activité de ce 3<sup>e</sup> trimestre 2022 ressort à -11% par rapport à 2019.

☞ **A Paris** : L'activité ressort négativement à -13% par rapport à 2019, en raison d'un retour toujours timide des touristes étrangers, du récent arrêt de la revue du LIDO et d'une programmation toujours en baisse de certains établissements.

☞ **En Régions** : l'activité ressort à +17%. Cependant, comme mentionné plus haut, les chiffres du troisième trimestre sont historiquement très faibles car beaucoup de cabarets ferment en juillet et en août et ne rouvrent que mi-septembre. **Cette hausse n'est donc pas représentative.**

Les chiffres du troisième trimestre doivent être regardés au niveau du prisme de Paris.

En Millions €*	3T2019	3T 2021	Var 2021-2019	3T2022	Var 2022-2019
<b>PARIS</b>	31,3	2,9	<b>-90%</b>	27,2	<b>-13%</b>
<b>REGIONS</b>	1,2	1,4	<b>-3%</b>	1,7	<b>NS</b>
<b>TOTAL</b>	32,5	4,3	<b>-87%</b>	28,9	<b>-11%</b>

\*base des établissements ayant répondu représentant plus de 70% de l'activité globale du secteur

### ➤ La fréquentation : globalement la fréquentation a enregistré une baisse de -23% au 3<sup>e</sup> trimestre par rapport à 2019.

☞ **A Paris** : Alors que le nombre de représentations est en baisse de -23%, la fréquentation ressort négative à -27% sur ce troisième trimestre par rapport à 2019.

☞ **En Régions** : La fréquentation connaît une hausse de +25% sur ce troisième trimestre (non-significatif).

Nombre de spectateurs en K*	3T 2019	3T 2021	Var 2021-2019	3T2022	Var 2022-2019
<b>PARIS</b>	319 K	41 K	<b>-87%</b>	234 K	<b>-27%</b>
<b>REGIONS</b>	21 K	19 K	<b>-8,7%</b>	26 K	<b>+25%</b>
<b>TOTAL</b>	340 K	60 K	<b>-82%</b>	260 K	<b>-23%</b>

\*base des établissements ayant répondu représentant plus de 70% de l'activité globale du secteur

➤ **Nombre de représentations : le nombre de représentation jouées sur la période par rapport à 2019 est en baisse de -17%.**

☞ **Globalement** : Le nombre de représentation reste en-deçà de son niveau de 2019 et ressort négatif à -17%.

☞ **A Paris** : On ne note pas d'amélioration après un 2<sup>e</sup> trimestre à -23%, le troisième trimestre ressortant également à -23% par rapport à la même période en 2019.

☞ **En Régions** : Le chiffre de 120 représentations n'est pas représentatif.

<b>Nombre de représentations</b>	<b>3T 2019</b>	<b>3T 2021</b>	<b>Var 2021-2019</b>	<b>3T 2022</b>	<b>Var 2022-2019</b>
<b>PARIS</b>	812	149	<b>-82%</b>	629	<b>-23%</b>
<b>REGIONS</b>	92	111	<b>+20%</b>	120	<b>+30%</b>
<b>TOTAL</b>	904	260	<b>-71%</b>	749	<b>-17%</b>

\*base des établissements ayant répondu représentant plus de 70% de l'activité globale du secteur

**Ticket Moyen :**

☞ Globalement le ticket moyen passe de 97€ en 2019 à 110€ en 2022. La hausse du ticket moyen constatée depuis le début de l'exercice résulte autant de l'absence de clientèle groupe que d'une hausse des tarifs pour faire face à la hausse des coûts d'exploitation.

☞ A Paris le ticket moyen est stable depuis le 2<sup>ème</sup> trimestre à 116€.

## SONDAGES

### ➤ Votre niveau de réservations pour le 4<sup>ème</sup> trimestre 2022 par rapport à au 4<sup>ème</sup> trimestre 2019 :

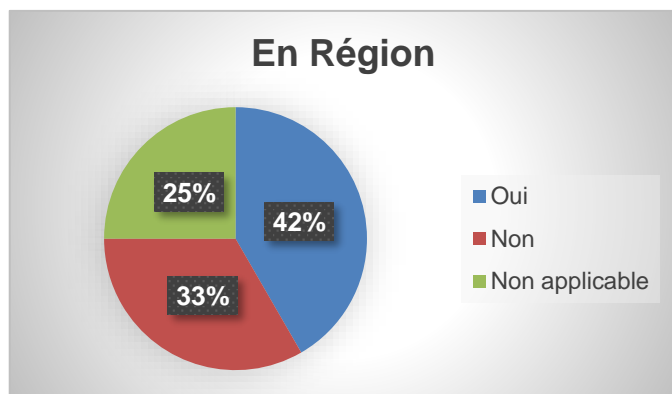
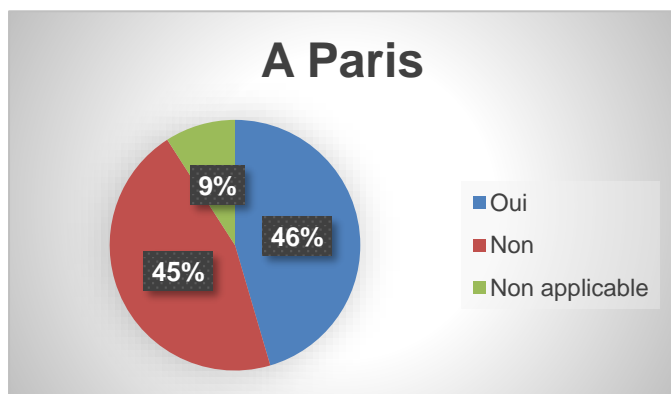
☞ **A Paris** 😞😞😞 : 70% des cabarets interrogés estiment que leur niveau de réservations pour le 4<sup>ème</sup> trimestre 2022 est en baisse par rapport à la même période 2019, signe que la reprise d'activité n'est pas encore au rendez-vous.

13% d'entre eux annonce un taux de réservation identique quand 17% des établissements voient leur taux de réservation en hausse par rapport à la même période en 2019.

☞ **En Régions** 😞😞😞 : 68% des cabarets interrogés notent une baisse de leur niveau de réservation par rapport au 4<sup>ème</sup> trimestre 2019, 22% ont un niveau de réservation identique à la même période en 2019 et seulement 10% voient leur niveau de réservation augmenté.

**Est-ce une baisse réelle ou un effet conjugué de la modification des habitudes de réservation alors que sous l'effet du Covid, le taux de réservation de dernières minutes a fortement augmenté ?**

### ➤ Le remboursement de votre PGE vous pose-t-il ou vous posera-t-il problème au niveau de votre trésorerie ?



☞ Près de 50% des entreprises sondées estiment que le remboursement de leur PGE est ou sera problématique.

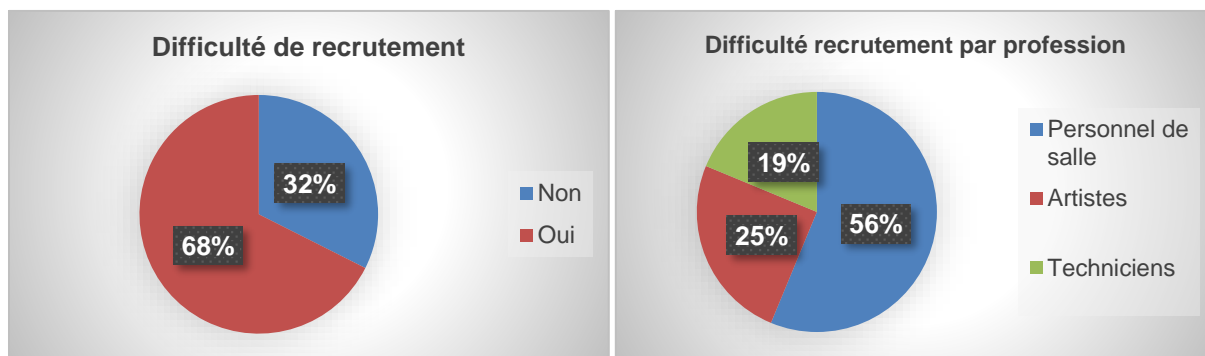
☞ Ce chiffre est stable depuis septembre.

☞ Alors que les charges augmentent et que la rentabilité baisse, le remboursement du PGE va peser de plus en plus sur la trésorerie des entreprises.

⇒ **Des défaillances seront certainement constatées dans les prochains mois.**

➤ **Rencontrez-vous des difficultés à recruter du personnel ? Si oui, quelles professions ?**

☞ Près de 70% des cabarets interrogés constate des difficultés à recruter du personnel, essentiellement du personnel de salles, comme le secteur de la restauration.



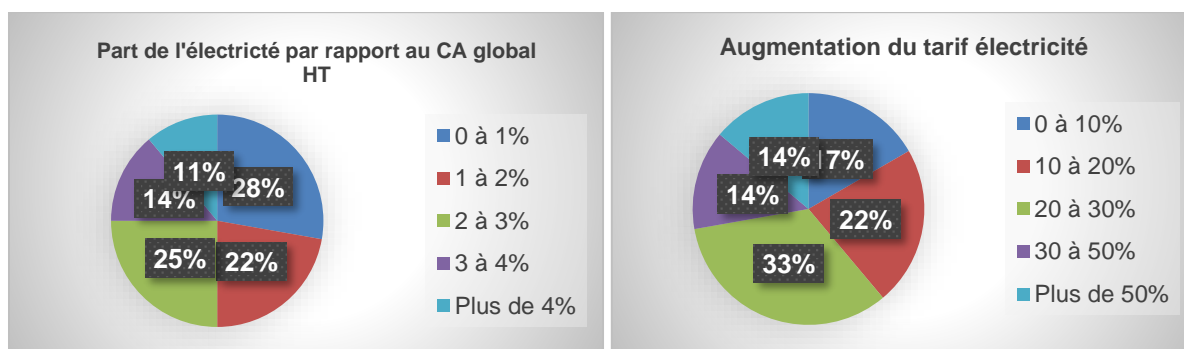
➤ **Quel est le poids (en %) de votre consommation électricité par rapport à votre CA global HT (base 2019) ? Quelle sera l'augmentation de votre tarif électricité ?**

☞ Pour 50% des établissements, le coût de l'électricité représente plus de 2% de leur CA annuel.

☞ A cela s'ajoute l'augmentation des autres coûts d'exploitation ;

☞ Ce chiffre est à comparer avec le niveau de rentabilité net qui est souvent inférieur à 2%.

☞ Pour plus de 61% des établissements, l'augmentation du tarif de l'électricité est supérieure à 20%.



➤ **Sondage : Votre indice de confiance pour l'avenir :**



Les établissements interrogés, tant à Paris qu'en Région, restent très majoritairement attentifs à l'évolution de la situation, **moins de 10% d'entre eux se montrent confiant en l'avenir.**